



Häuser zum Leben!

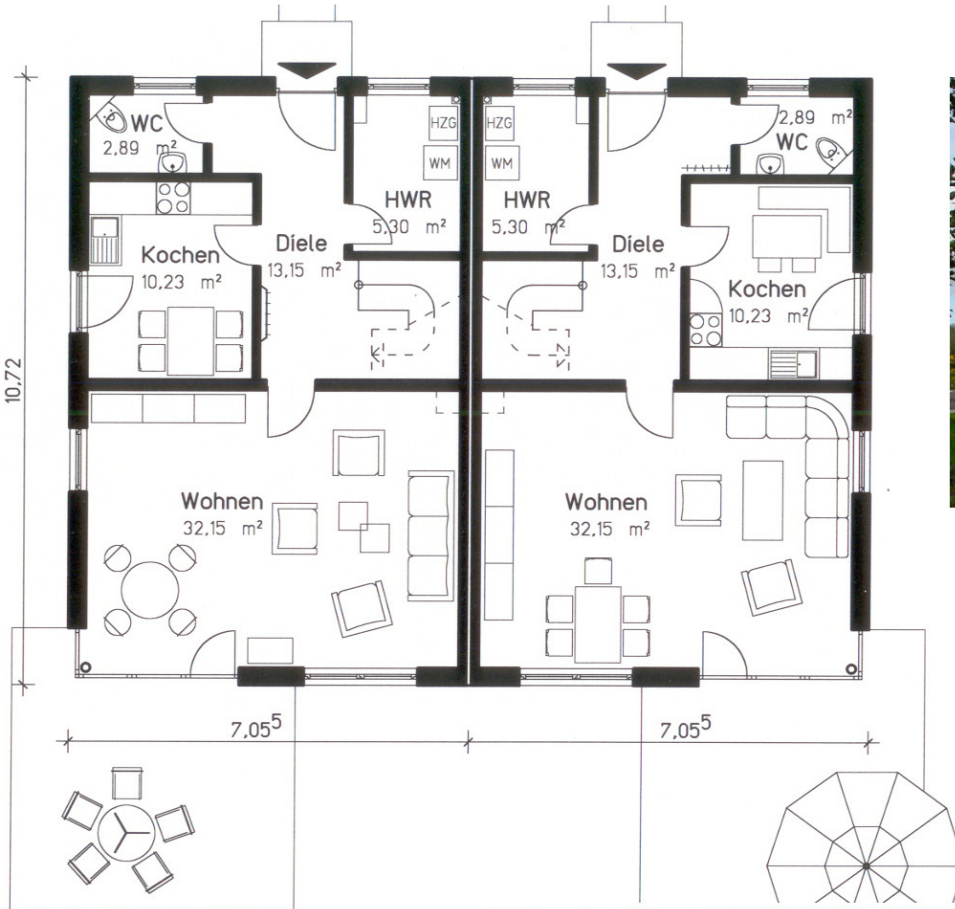
TIMOWA-Massivhäuser



Solide • Schnell • Sicher

Bauherrenzentrum-Rostock ☎ 0381-3770893 • Bauherrenzentrum-Stralsund ☎ 03831-288096

Doppelhaushälfte Typ "Stadtvilla" 25° Dach



Fläche nach DIN 277

EG: ca. 63,72 m²

DG: ca. 60,68 m²

Gesamt: ca. 124,40 m²

